



# INSTALAÇÃO E CONFIGURAÇÃO BOLETA TRADERS PIOLHOS

contato: contato@traderspiolhos.com.br

Todos os Direitos Reservados - Rubens Binhardi & Cia Ltda - CNPJ: 37.537.358/0001-68

- 1º PASSO: Efetuar o download da boleta traders piolhos no seguinte link:  
<http://boletatraderspiolhos.com.br/>.

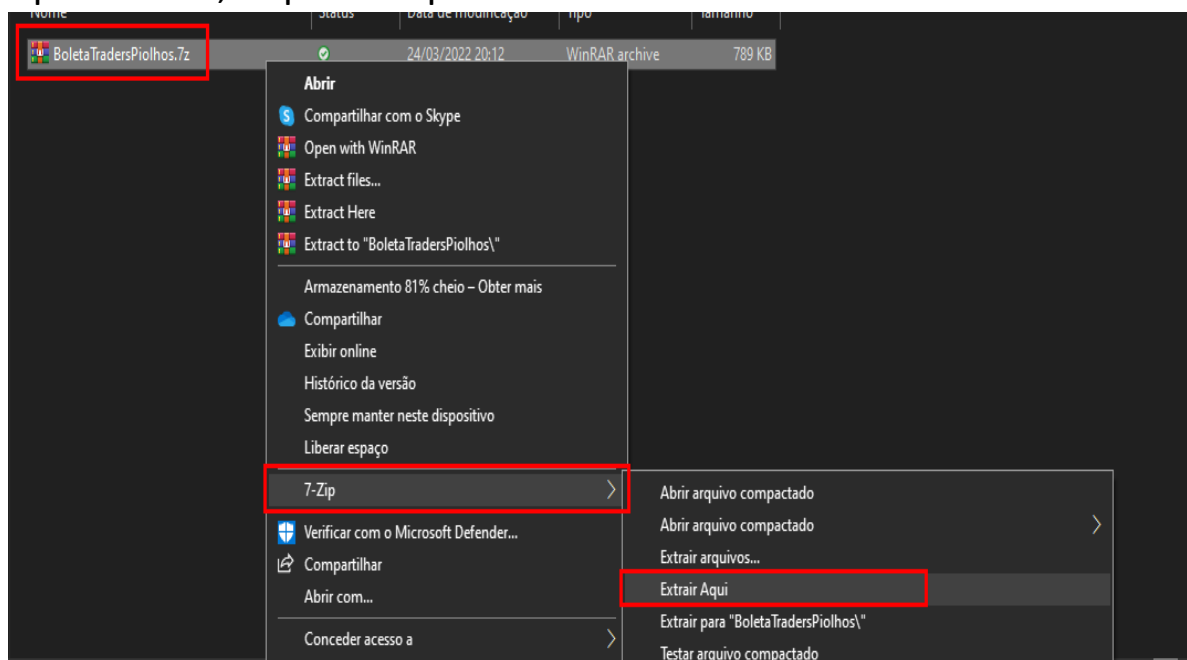
Clique em “ Sim, eu quero instalar a boleta traders piolhos”. Preencha os dados e faça o download.

- 2º PASSO: Descompacte o arquivo usando um programa descompactador de arquivos.

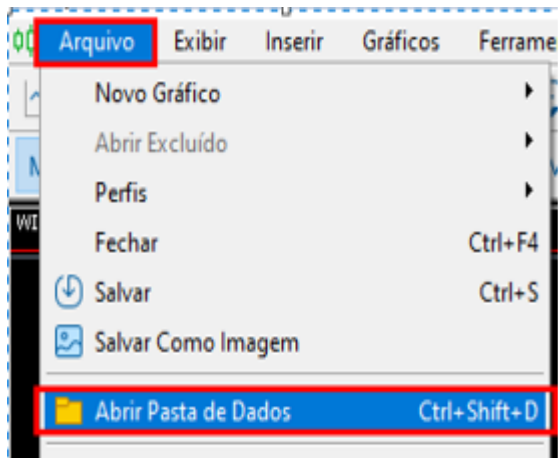
Sugerimos usar o winrar ou 7zip. Clique com o botão direito do mouse em cima do arquivo e clique em “ extract here “ ou “ extrair aqui “.

No exemplo abaixo usamos o 7zip para descompactar.

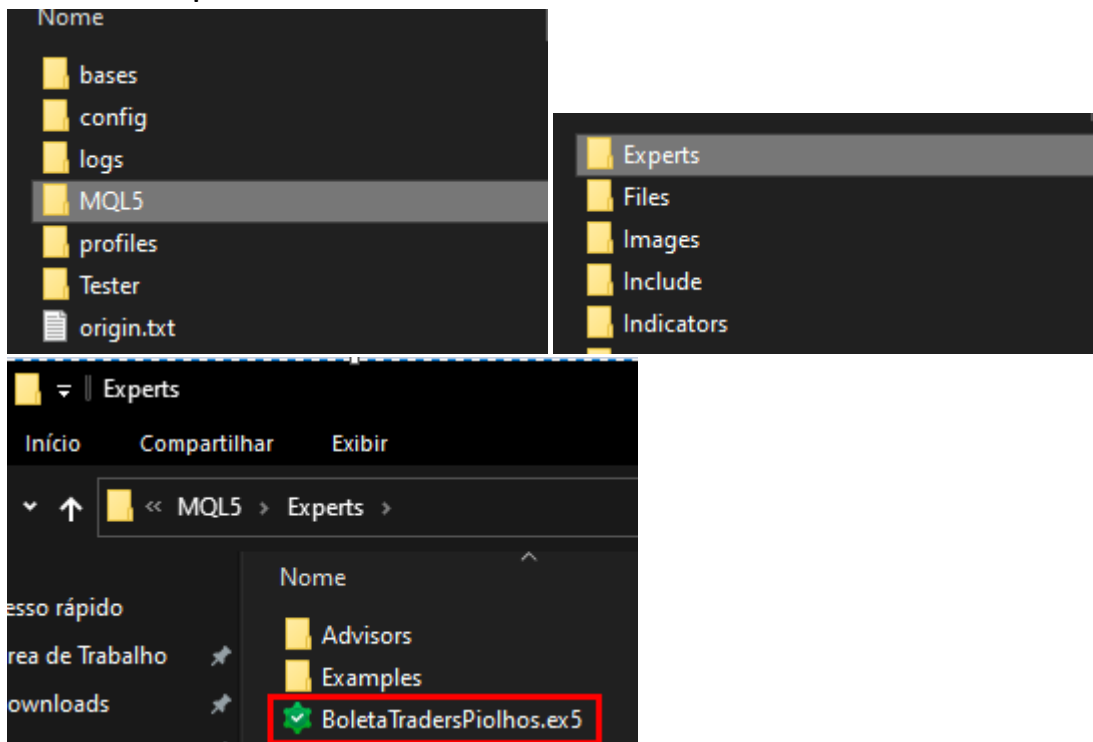
Após extrair, Copie o arquivo BoletaTradersPiolhos.ex5



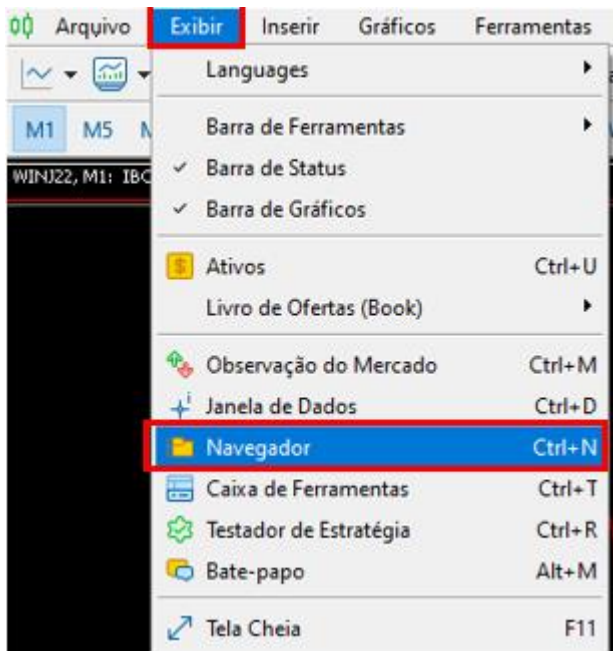
3º PASSO: Abra o MetaTrader, clique nos campos (Arquivo e abrir pasta de dados):



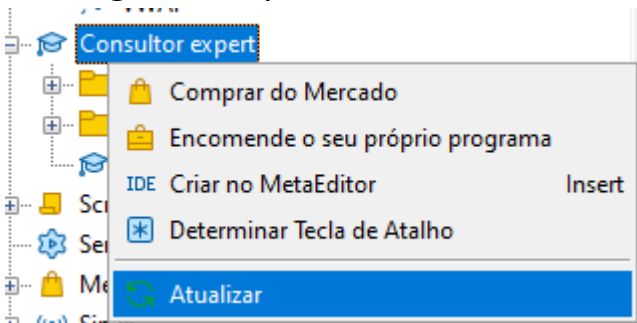
- 4º PASSO: Cole a boleta traderspiolhos na seguinte pasta:  
MQL5> Experts>



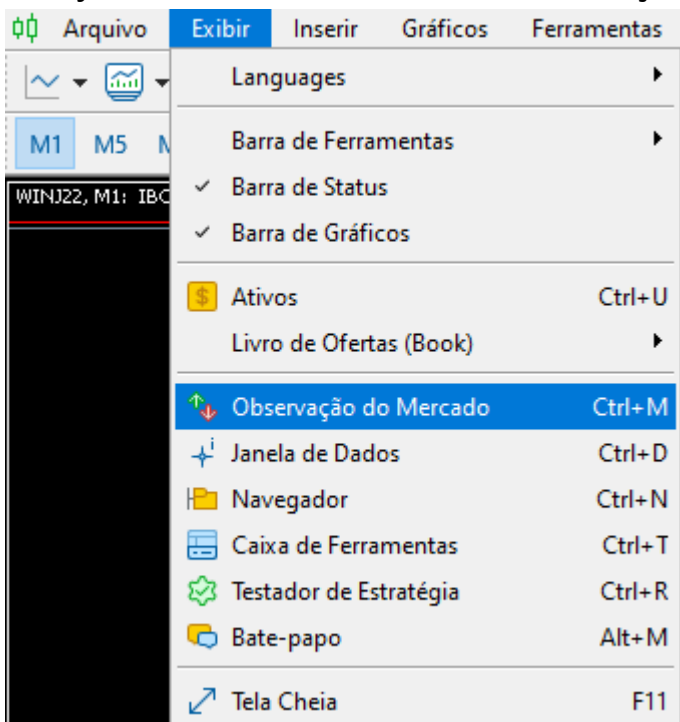
- 5º PASSO: Abra o meta Trader e acesse: Exibi> Navegador



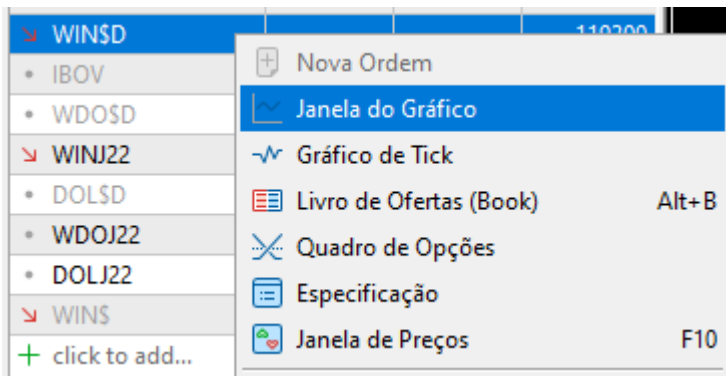
- 6º PASSO: Clique com o botão direito do mouse em “ Consultor expert “ , em seguida clique em atualizar.



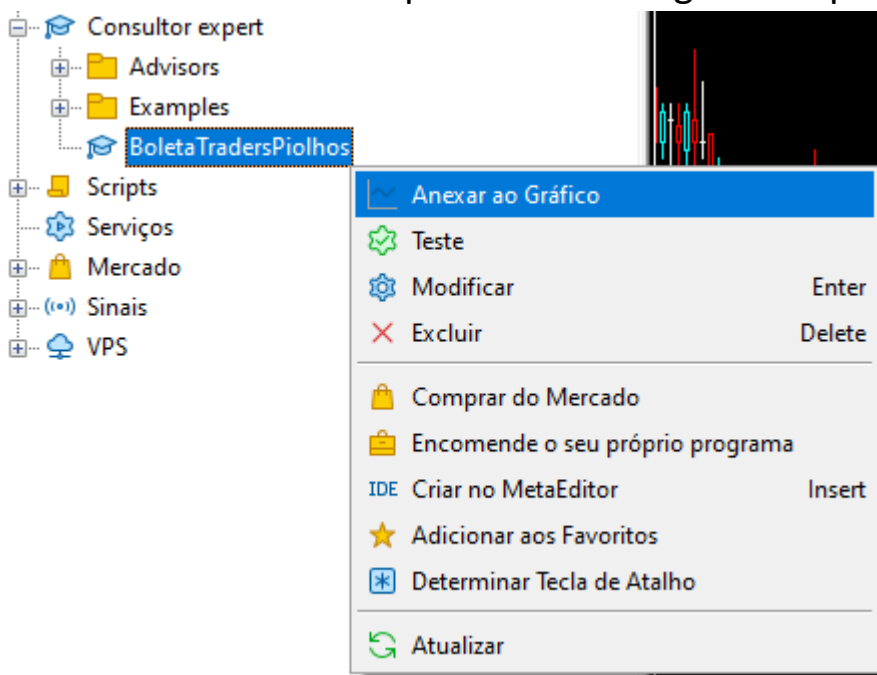
- 7º PASSO: Caso o gráfico do ativo que você deseja adicionar a boleta não esteja aberto, acesse exibi> Observação do Mercado. :



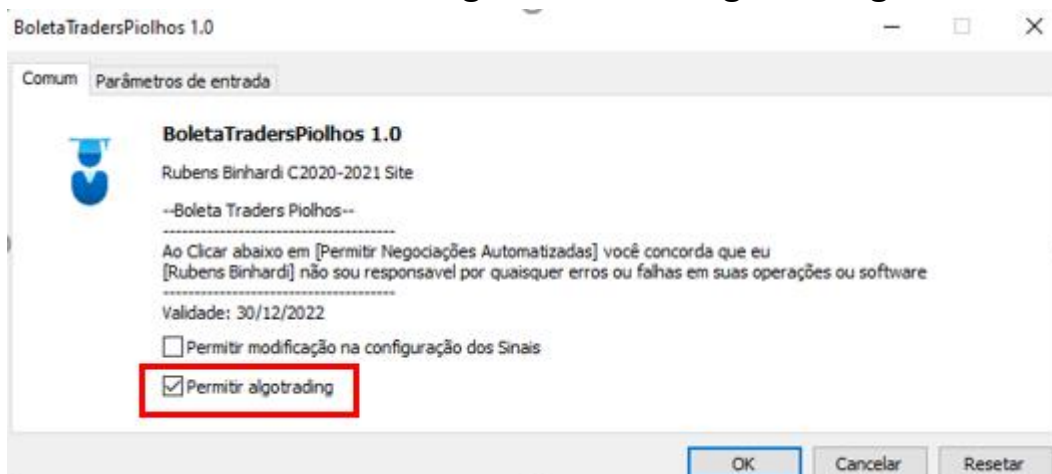
No exemplo abaixo , usaremos o “ WIN\$D” série continua. Clique com o botão direito do mouse em cima do “ WIN\$D” em seguida clique em “ Janela do gráfico.



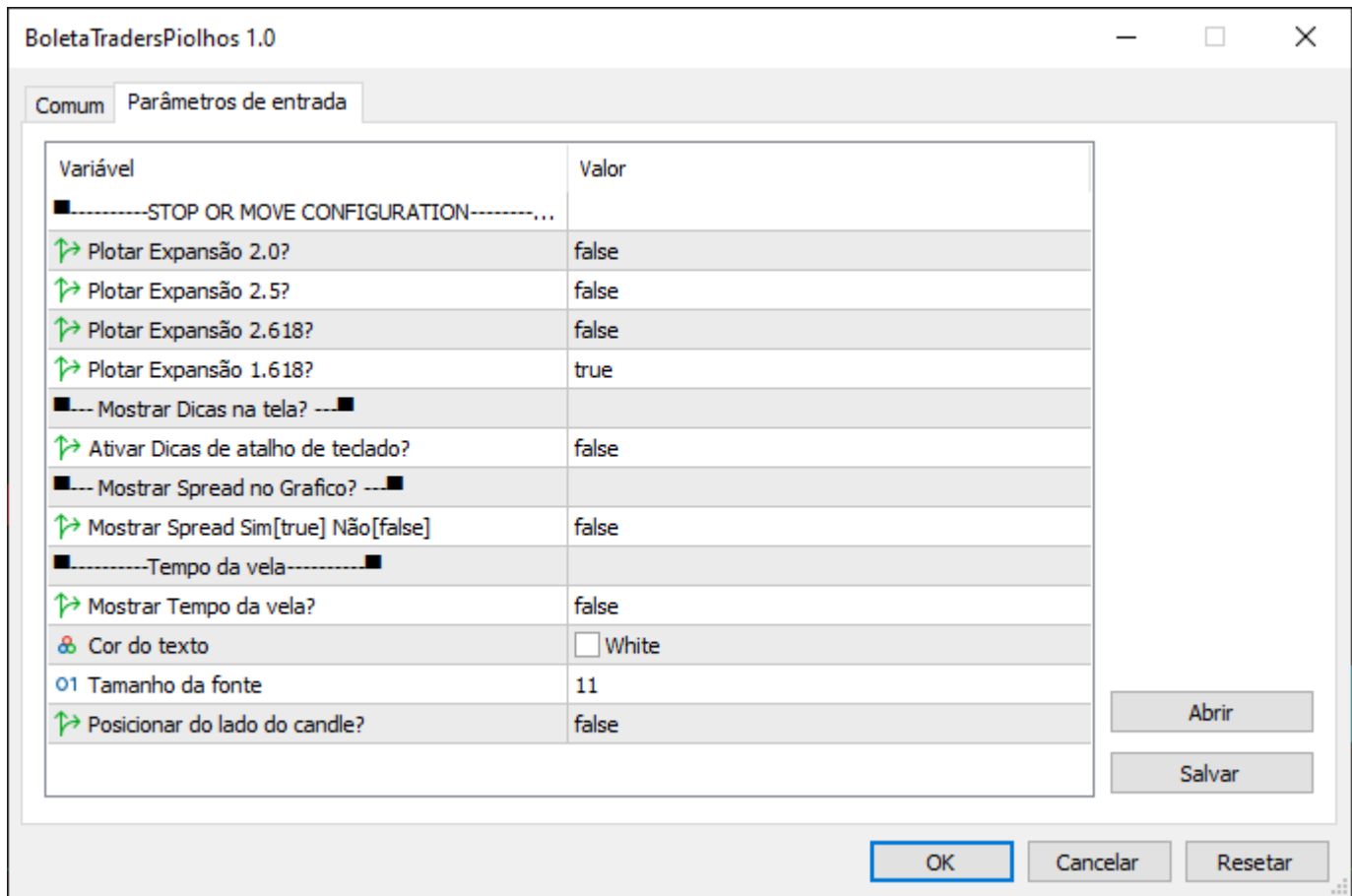
- 8º PASSO: No campo “ Exibir> Navegador “ Clique com o botão direito em cima da boleta traders piolhos e em seguida clique em anexar ao gráfico



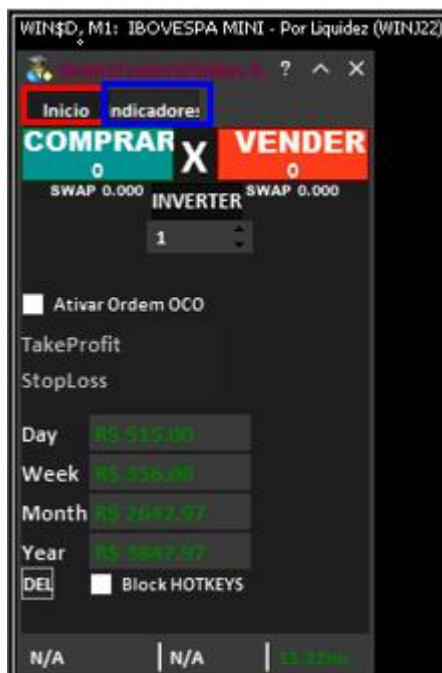
Mantenha a caixa de dialogo “ Permitir algo trading selecionada.



OBS: no campo “Parâmetros de entrada não é necessário efetuar nenhuma alteração



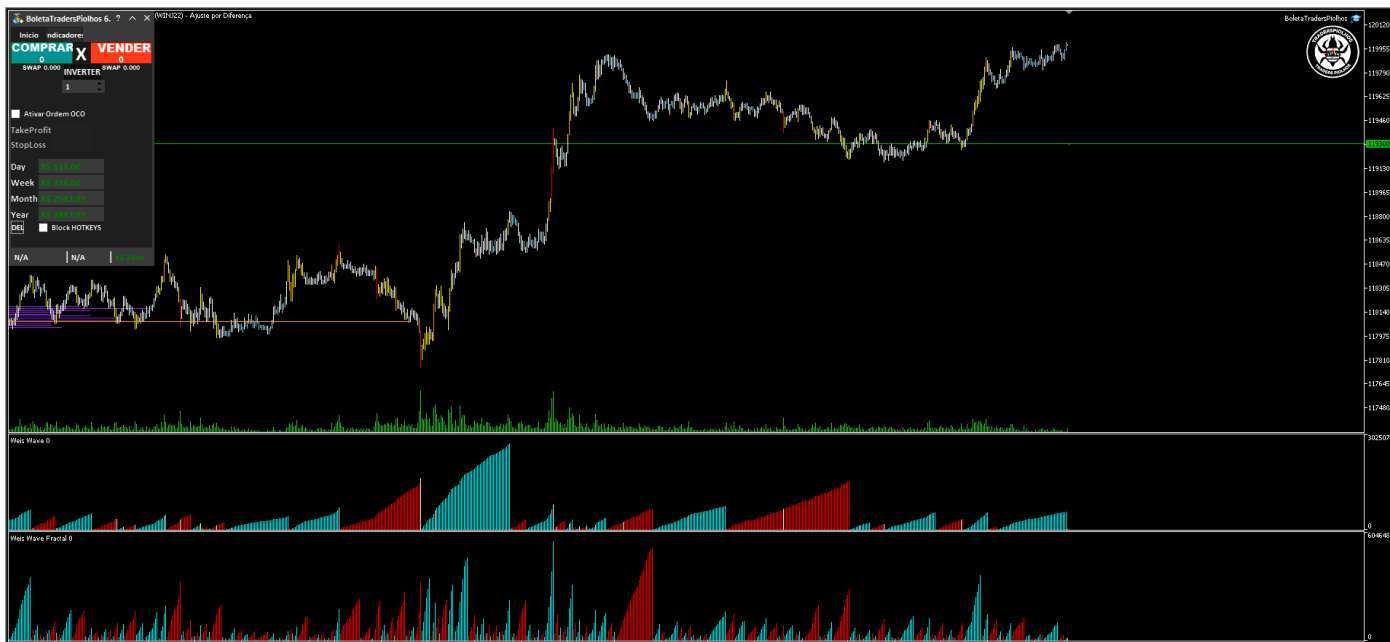
9º PASSO: Após clicar em “ok “ a boleta será anexada ao gráfico. Observe os seguintes campos: “ Início “ e “ Indicadores”.



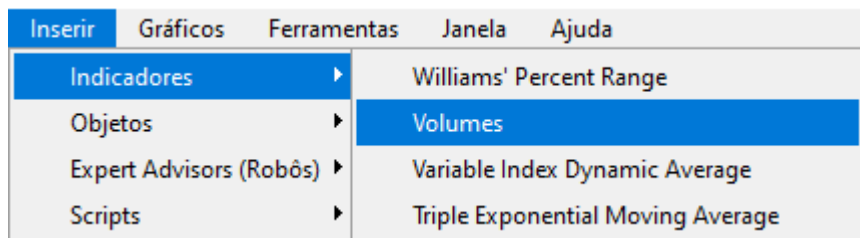
10º PASSO: Clique no campo “ indicadores”. Dessa forma, Para plotar os indicadores no gráfico clique em cima do indicador que deseja usar. Recomendamos a seguinte ordem: ( verificar imagem abaixo)



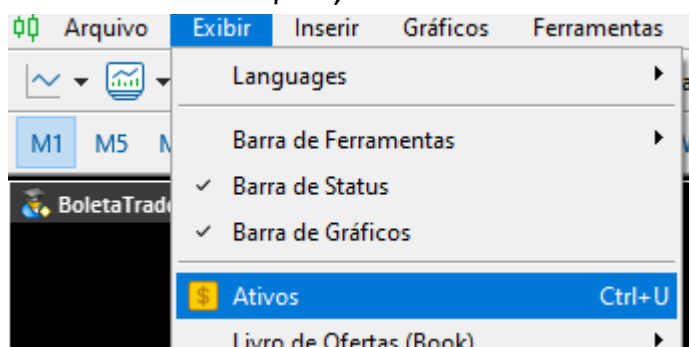
O gráfico ficará da seguinte forma:



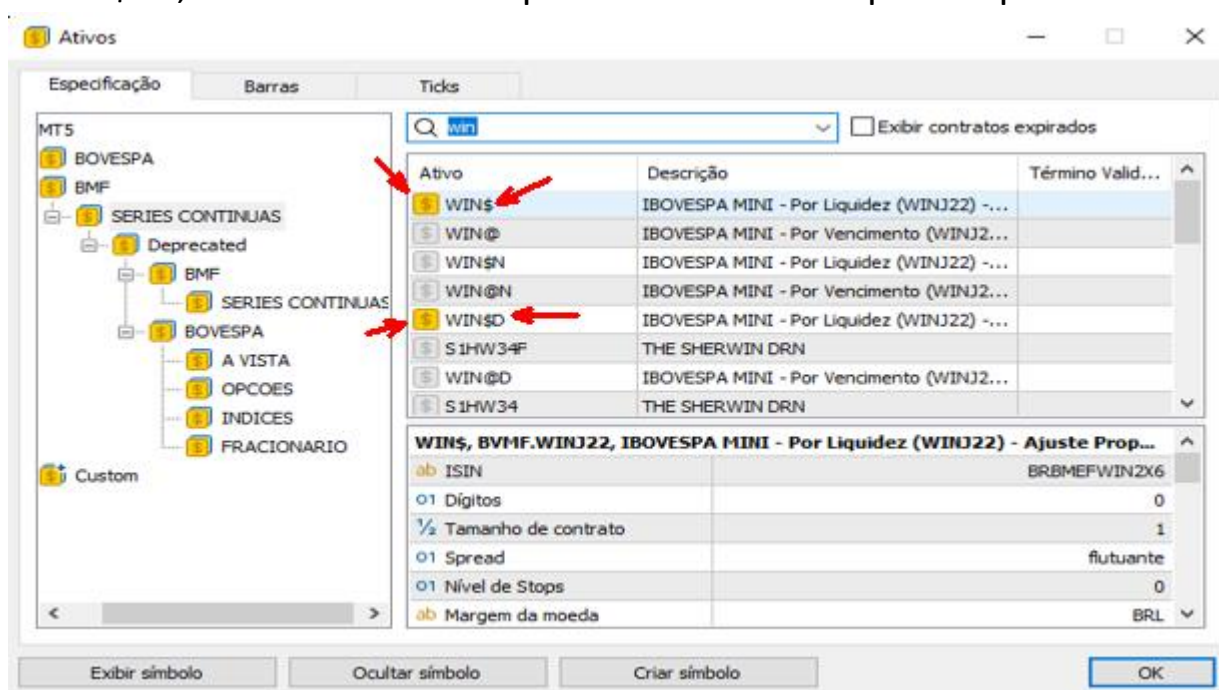
Caso deseje inserir o volume financeiro por barras, use a seguinte combinação de teclas: ctrl+ K ou selecione a seguinte opção: inserir> indicadores> volumes



Observações: Caso você não tenha conseguido adicionar o gráfico da série continua "Win\$D", acesse: exibir> ativos>

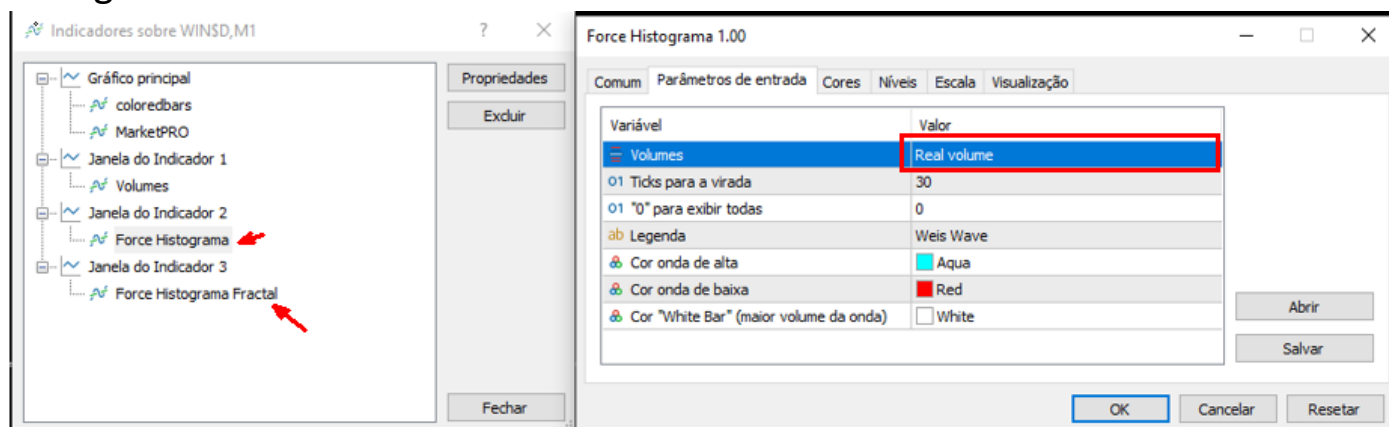


No campo de pesquisa digite "WIN" e clique duas vezes em cima do "WIN\$" e "WIN\$D", ele mudará de cor para "amarelo". Depois clique em "ok".



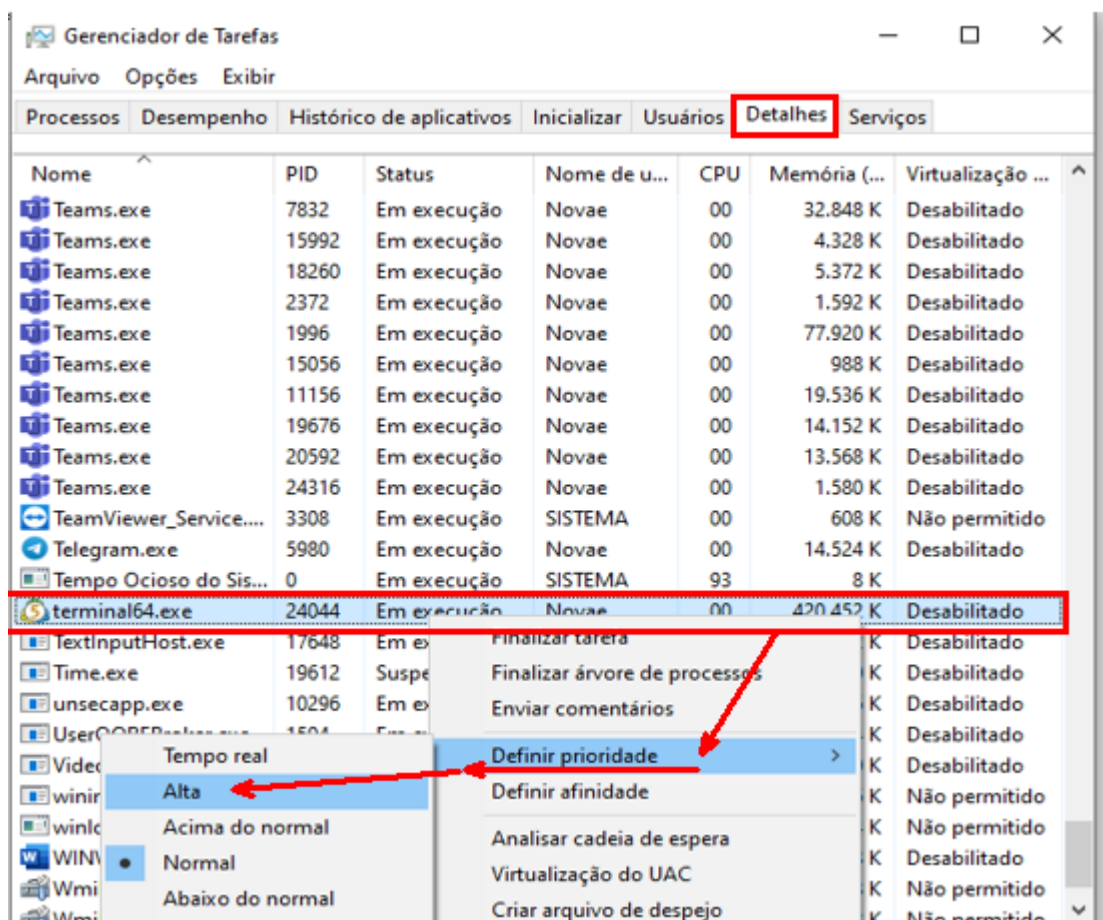


Adicionais: Use a combinação de teclas “ ctrl + i “ para acessar as propriedades dos indicadores. No campo “valor” verifique se os histogramas estão configurados em “ Real volume”.



Alterando a prioridade do metatrader :

acesse o gerenciador de tarefas por meio do comando : ctrl + shift+ esc clique na aba “Detalhes” e procure por “ terminal64.exe” , clique com o botão direito, definir prioridade, altera para “alta” e clique em ok.



Entre em contato: [contato@traderspiolhos.com.br](mailto:contato@traderspiolhos.com.br)

Traders Piolhos - Todos os Direitos Reservados -

Rubens Binhardi & Cia Ltda - CNPJ: 37.537.358/0001-68

